

## **Ausblick BAU 2015 München** **Schwerpunkt Tageslichtlenkung + Premiere: integrierte Spann- und Drehrahmen**

Auch 2015 ist die Schlotterer Sonnenschutz Systeme GmbH wieder auf der BAU in München vertreten. Den Schwerpunkt legt Österreichs Marktführer für außenliegenden, nicht textilen Sonnenschutz dabei auf Tageslichtlenkung mit dem RETROLux-Raffstore – das intelligente System vereint Hitzeschutz, Blendschutz, Tageslichtnutzung und Durchsicht. Premiere am Schlotterer-Messestand 521 in Halle C1 haben neue, integrierte Spann- und Drehrahmen-Insektenschutzsysteme für eine einfachere und effizientere Montage.

### **Tageslichtraffstore RETRO-Lux vereint Hitzeschutz, Durchsicht und Tageslichtnutzung**

„Außenliegender Sonnenschutz ist die effektivste Methode, sommerliche Überwärmung eines Gebäudes zu vermeiden. Mit unserem Tageslichtraffstore RETROLux zeigen wir, wie sich Hitzeschutz, Durchsicht und die blendfreie Nutzung von Tageslicht für die Raumausleuchtung in einem intelligenten Sonnenschutzsystem miteinander kombinieren lassen“, so Schlotterer-Geschäftsführer Peter Gubisch. „Mit dem RETROLux haben wir den Sonnenschutz der nächsten Generation entwickelt. Mittlerweile ist bereits jeder vierte Raffstore, den wir fertigen, ein RETROLux“.

Das Geheimnis des Tageslichtraffstores liegt in den beiden Teilstücken seiner Lamelle und ihrer speziellen Kantung: Das außen liegende Teilstück reflektiert die direkten Sonnenstrahlen zurück in den Himmel und lässt damit die Hitze gar nicht erst bis an die Fensterscheibe heran. Das nach innen orientierte Segment lenkt das diffuse Tageslicht blendfrei über die Decke tief in den Raum. So lassen sich mit dem RETROLux - Raffstore wertvolle Energie und Geld für Kühlung und künstliche Beleuchtung sparen. Und: Böden und Möbel bleiben vor Sonneneinstrahlung geschützt. Die kontinuierliche Änderung der Lamellenneigung über die Behanghöhe sorgt zudem für optimale, blendfreie Durchsicht nach draußen. „Durchsicht ist ein wesentlicher Faktor für den Wohnkomfort – was nützt schließlich der beste Sonnenschutz wenn man nicht nach draußen sieht?“, betont Gubisch.

**Premiere auf der BAU:  
integrierte Spann- und Dreh-  
rahmen für Insektenschutz**

Premiere am Schlotterer-Messestand auf der BAU haben neue, integrierte Spann- und Drehrahmen-Insektenschutzsysteme für eine einfachere und effizientere Montage. „Zum einen geht es um einen integrierten Spannrahmen für unsere Vorbaurollläden und RAFF S Raffstoren, der unabhängig von Fensterdesign und Stocküberschlag einsetzbar ist und dem Monteur vor Ort die Arbeit wesentlich erleichtert. Zum anderen haben wir uns eine Lösung für Drehrahmen überlegt, die schneller und einfacher zu montieren ist und obendrein eine Kostenreduktion bringt“, verrät Gubisch.

**Weitere Messetermine 2015**

Schlotterer stellt 2015 auf folgenden weiteren Messen aus:

**Häusbauermesse Graz:** 15.01. - 18.01.2015,  
Halle A/OG, Stand 320

**Tiroler Hausbau & Energie Messe Innsbruck:** 30.01. -  
01.02.2015, Halle A, Stand A88

**Bauen & Wohnen Salzburg:** 05.02. - 08.02.2015,  
Halle 10, Stand 420

**Bauen & Energie Wien:** 12.02. - 15.02.2015,  
Halle A, Stand A0303

**Der Häuslbauer Klagenfurt:** 20.02. - 22.02.2015,  
Halle HA042, Stand C 04

**R+T Stuttgart:** 24.02. - 28.02.2015,  
Halle 9, Stand 9B53

**Energiesparmesse Wels:** 26.02. - 01.03.2015,  
Halle 5, Stand 110

**Construma Budapest:** 15.04. - 19.04.2015

---

**Über Schlotterer**

Die Schlotterer Sonnenschutz Systeme GmbH ist Österreichs Marktführer für außenliegenden, nicht textilen Sonnenschutz. Am Standort Adnet (Salzburg) produzieren 390 Mitarbeiter jährlich mehr als 300.000 Sonnenschutz- und Insektenschutzelemente in mehreren tausend Varianten und in mehr als 200 verschiedenen Farben. Die Produktpalette umfasst Rollläden, Raffstoren, Insektenschutzgitter und Fensterläden. Alle Produkte werden von Schlotterer selbst entwickelt. Sie sind im Sonnenschutzfachhandel und bei namhaften Fensterherstellern erhältlich.

---

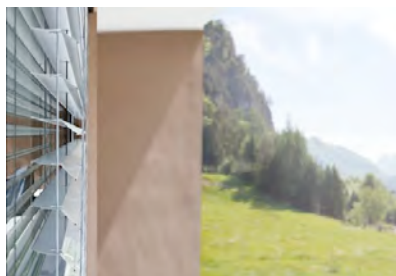
## Bildmaterial

Download unter: [http://www.plenos.at/pt\\_schlotterer\\_Vorschau\\_BAU\\_2015](http://www.plenos.at/pt_schlotterer_Vorschau_BAU_2015)



Der **Tageslichttraffstore RETROLux** lenkt das Tageslicht blendfrei über die Decke tief in den Raum und schützt zugleich vor sommerlicher Überhitzung. Das spart wertvolle Energie für künstliche Beleuchtung und Kühlen. Böden und Möbel bleiben vor Sonneneinstrahlung geschützt.

Schlotterer\_RETROLux\_Raum.jpg



Die **RETROLux-Lamelle** besteht aus zwei Teilstücken mit gegensätzlichen Funktionen. Das Geheimnis liegt in der speziellen Kantung und der kontinuierlichen Änderung der Lamellenneigung über die Behanghöhe.

l.: Schlotterer\_RETROLux\_Lamelle.jpg

r.: Schlotterer\_RETROLux\_seitlich.jpg



„Auf der BAU 2015 präsentieren wir neue, integrierte Spann- und Drehrahmen-Insektenschutzsysteme für eine einfachere und effizientere Montage“, sagt Schlotterer-Geschäftsführer Peter Gubisch. (Bild: Schlotterer/Hauch)

Schlotterer\_Peter\_Gubisch.jpg

---

Für nähere Informationen kontaktieren Sie bitte:

### Kontakt

Schlotterer Sonnenschutz Systeme GmbH  
**DI Peter Gubisch**  
**Geschäftsführer**  
Seefeldmühle 67 b  
5421 Adnet  
Tel.: +43 (0)6245 85591-601  
Fax: +43 (0)6245 85591-9100  
office@schlotterer.at

### Pressekontakt

Plenos – Agentur für Kommunikation  
**Mag. Ursula Wirth**  
**Mag. Florian Emminger**  
Paracelsusstraße 4  
5020 Salzburg  
Tel.: +43 662 620242-34  
Fax: +43 662 620242-20  
ursula.wirth@plenos.at  
florian.emminger@plenos.at