

## **Schlotterer präsentiert neue integrierte Insektenschutzgitter** **Schwerpunkt Messeauftritt: Tageslichtlenkung mit Raffstore RETROLux**

---

Auf der BAU 2015 in München präsentiert die Schlotterer Sonnenschutz Systeme GmbH neue, im Sonnenschutz integrierte Insektenschutzsysteme, die eine einfachere und effizientere Montage ermöglichen und unabhängig vom Fensterdesign für jeden gängigen Fenstertyp passen. Den Schwerpunkt des Messeauftritts legt Österreichs Marktführer für außenliegenden, nicht textilen Sonnenschutz auf Tageslichtlenkung mit dem RETROLux-Raffstore – das intelligente System vereint Hitzeschutz, Blendschutz, Tageslichtnutzung und Durchsicht.

**Integrierter Insektenschutz:  
einfachere Montage, weniger  
Risiko. Passend für jeden  
Fenstertyp, unabhängig vom  
Fensterdesign.**

„Integrierte Insektenschutzlösungen sind perfekt mit dem Sonnenschutzsystem abgestimmt und bilden zusammen eine funktionale Einheit. Im Gegensatz zu herkömmlichen Lösungen dichtet bei den neuen integrierten Insektenschutzsystemen der Rahmen nicht zum Fenster hin ab, sondern zum Sonnenschutz. Die Dimensionierung richtet sich dabei nach den Abmessungen des Raffstores oder Rollladens – Typ und Design des Fensters spielen somit keine Rolle mehr und der Fachhändler braucht keine gesonderten Maße für den Insektenschutz aufzunehmen und anzuführen. Das spart Zeit, vermindert das Risiko von Fehlern beim Ausmessen und vereinfacht die Montage“, erläutert Schlotterer-Geschäftsführer Peter Gubisch.

Integrierten Insektenschutz hat Schlotterer seit gut 15 Jahren im Programm – bislang als Rollo, Drehrahmen und Schieberahmen. Ab 2015 ergänzen ein integrierter Spannrahmen, eine neue Generation des integrierten Drehrahmens und ein integrierter Schieberahmen für Vorbaurolläden das Sortiment.

„Integrierter Insektenschutz hat sich zur Erfolgsgeschichte entwickelt – heute wird bereits fast jeder vierte unserer Rolläden und Raffstoren mit integriertem Sonnenschutz bestellt, Tendenz steigend“, sagt Gubisch, und ergänzt: „Traditionell ist der Anteil von integriertem Insektenschutz in Österreich mit rund 25 Prozent deutlich höher als in Deutschland, wo er bei

**NEU: integrierter Spannrahmen für Vorbaurollläden und Raffstoren**

nur etwa 5 Prozent liegt.“

Der neu entwickelte integrierte Spannrahmen für Vorbaurollläden und Raffstoren dichtet – unabhängig von Fensterdesign und Stocküberschlag – mit Bürsten seitlich zu den Führungsschienen des Sonnenschutzes bzw. oben und unten zum Fenster hin sicher ab. Bei Bedarf kann die Abdichtung oben auch zum Rollladen- bzw. Raffstorekasten und unten zur Fensterbank erfolgen. Die notwendigen Montageteile – Einhängeklips und Klippaufnahmen – werden von Schlotterer bereits im Werk vormontiert, sodass der Spannrahmen nach der Montage des Rollladens bzw. Raffstores einfach und ohne weitere Montageschritte in dessen Führungsschienen eingehängt werden kann.

**NEU: Integrierter Drehrahmen für Vorbaurollläden**

Im Bereich integrierte Drehrahmen hat Schlotterer eine Lösung entwickelt, die nicht nur schneller und einfacher zu montieren ist, sondern obendrein noch eine Kostenersparnis von rund 30 % bringt. „Der Clou ist, dass beim neuen System der Montagerahmen wegfällt. Wir montieren bereits im Werk die Türbänder auf den Führungsschienen des Sonnenschutzes und am Drehrahmenflügel, wobei die Bänder am Flügel bereits vorpositioniert sind. Vor Ort lässt sich der Drehrahmen dann mit wenigen Handgriffen montieren“, erläutert Gubisch.

Zusätzlich bietet Schlotterer ab 2015 einen neuen integrierten Schieberahmen in ein- und zweiflügeliger Ausführung.

**4PLUS-Gewebe schützt vor Insekten UND Pollen – bei zugleich besserem Luftdurchfluss und höherer Lichtdurchlässigkeit**

Alle IGI-Insektenschutzsysteme von Schlotterer sind auch mit dem ultrafeinen, hoch reißfesten Gewebe 4PLUS erhältlich. Pollenallergiker können wieder durchatmen – 4PLUS sorgt dank Spezialbeschichtung für eine Reduktion des Polleneinfalls um 86 %. Nachgewiesen wurde dieser Effekt anhand aufwändiger Testverfahren mit der Birkenpolle, auf die ein Großteil der Allergiker reagiert.

4PLUS hält Insekten und Pollen draußen, nicht jedoch die Luft: Im Vergleich zu einem herkömmlichen Gewebe aus Fi-

**Tageslichtraffstore RETRO-  
Lux vereint Hitzeschutz,  
Durchsicht und Tageslicht-  
nutzung**

berglas verbessert sich der Luftdurchfluss mit 4PLUS um 124 % (gemessen in l/m<sup>2</sup>/s bei 30 Pa), verglichen mit einem handelsüblichen Pollenschutzgitter sogar um das Vierfache. „Gerade im Sommer ermöglicht das eine wesentlich effizientere Kühlung der Wohnräume beim nächtlichen Lüften“, betont Gubisch. Ein weiterer Vorteil des hochtransparenten Gewebes: Es lässt mehr Tageslicht in den Wohnraum – im Vergleich zu herkömmlichem Standard-Fiberglasgewebe erhöht sich die Lichtdurchlässigkeit um 33 % – und ermöglicht gute Durchsicht. Sowohl von innen als auch von außen ist das Insektenschutzsystem kaum wahrnehmbar.

Das Herzstück des Schlotterer-Messestandes auf der BAU bildet die Tageslichtlenkung mit dem Raffstore RETROLux. „Außenliegender Sonnenschutz ist die effektivste Methode, sommerliche Überwärmung eines Gebäudes zu vermeiden. Mit unserem Tageslichtraffstore RETROLux zeigen wir, wie sich Hitzeschutz, Durchsicht und die blendfreie Nutzung von Tageslicht für die Raumausleuchtung in einem intelligenten Sonnenschutzsystem miteinander kombinieren lassen“, so Schlotterer-Geschäftsführer Peter Gubisch. „Mit dem RETROLux haben wir den Sonnenschutz der nächsten Generation entwickelt. Mittlerweile ist bereits jeder vierte Raffstore, den wir fertigen, ein RETROLux.“

Das Geheimnis des Tageslichtraffstores liegt in den beiden Teilstücken seiner Lamelle und ihrer speziellen Kantung: Das außen liegende Teilstück reflektiert die direkten Sonnenstrahlen zurück in den Himmel und lässt damit die Hitze gar nicht erst bis an die Fensterscheibe heran. Das nach innen orientierte Segment lenkt das diffuse Tageslicht blendfrei über die Decke tief in den Raum. So lassen sich mit dem RETROLux-Raffstore wertvolle Energie und Geld für Kühlung und künstliche Beleuchtung sparen. Und: Böden und Möbel bleiben vor Sonneneinstrahlung geschützt. Die kontinuierliche Änderung der Lamellenneigung über die Behanghöhe sorgt zudem für

optimale, blendfreie Durchsicht nach draußen. „Durchsicht ist ein wesentlicher Faktor für den Wohnkomfort – was nützt schließlich der beste Sonnenschutz wenn man nicht nach draußen sieht?“, betont Gubisch.

### Weitere Messetermine 2015

Schlotterer stellt 2015 auf folgenden weiteren Messen aus:

**Tiroler Hausbau & Energie Messe Innsbruck:** 30.01. - 01.02.2015, Halle A, Stand A88

**Bauen & Wohnen Salzburg:** 05.02. - 08.02.2015, Halle 10, Stand 420

**Bauen & Energie Wien:** 12.02. - 15.02.2015, Halle A, Stand A0303

**Der Häuslbauer Klagenfurt:** 20.02. - 22.02.2015, Halle HA042, Stand C 04

**R+T Stuttgart:** 24.02. - 28.02.2015, Halle 9, Stand 9B53

**Energiesparmesse Wels:** 26.02. - 01.03.2015, Halle 5, Stand 110

**Construma Budapest:** 15.04. - 19.04.2015

---

### Über Schlotterer

Die Schlotterer Sonnenschutz Systeme GmbH ist Österreichs Marktführer für außenliegenden, nicht textilen Sonnenschutz. Am Standort Adnet (Salzburg) produzieren 370 Mitarbeiter jährlich mehr als 300.000 Sonnenschutz- und Insektenschutzelemente in mehreren tausend Varianten und in mehr als 200 verschiedenen Farben. Die Produktpalette umfasst Rollläden, Raffstoren, Insektenschutzgitter und Fensterläden. Alle Produkte werden von Schlotterer selbst entwickelt. Sie sind im Sonnenschutzfachhandel und bei namhaften Fensterherstellern erhältlich.

---

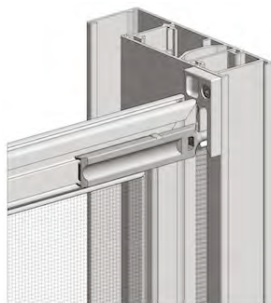
## Bildmaterial

Download unter: [http://www.plenos.at/pt\\_schlotterer\\_BAU\\_2015](http://www.plenos.at/pt_schlotterer_BAU_2015)



**NEU bei Schlotterer:** Neben Rollos, Dreh- und Schieberahmen bietet Schlotterer nun auch die Insektenschutzgitter-Spannrahmen in integrierter Ausführung.

Schlotterer\_IGI\_Spannrahmen.jpg



Insektenschutz für jeden Fenstertyp! Der neue **integrierte Insektenschutz-Spannrahmen** ist perfekt mit dem Sonnenschutzsystem abgestimmt und somit unabhängig vom Fensterdesign. Einhängeklips an den Ecken ermöglichen eine rasche, unkomplizierte Montage.

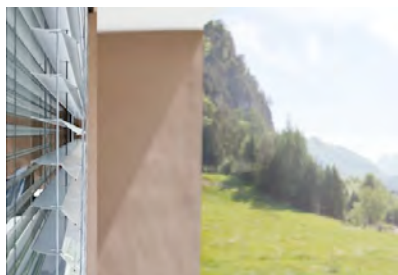
Schlotterer\_IGI\_Spannrahmen\_Klip\_oben.jpg

Schlotterer\_IGI\_Spannrahmen\_Klip\_unten.jpg



Der **Tageslichttraffstore RETROLux** lenkt das Tageslicht blendfrei über die Decke tief in den Raum und schützt zugleich vor sommerlicher Überhitzung. Das spart wertvolle Energie für künstliche Beleuchtung und Kühlen. Böden und Möbel bleiben vor Sonneneinstrahlung geschützt.

Schlotterer\_RETROLux\_Raum.jpg



Die **RETROLux-Lamelle** besteht aus zwei Teilstücken mit gegensätzlichen Funktionen. Das Geheimnis liegt in der speziellen Kantung und der kontinuierlichen Änderung der Lamellenneigung über die Behanghöhe.

l.: Schlotterer\_RETROLux\_Lamelle.jpg

r.: Schlotterer\_RETROLux\_seitlich.jpg



„Unsere neuen integrierten Insektenschutzsysteme ermöglichen eine einfachere und effizientere Montage und sparen dem Sonnenschutz-Fachmann Zeit, Geld und Nerven“, sagt Schlotterer-Geschäftsführer Peter Gubisch.

Schlotterer\_Peter\_Gubisch.jpg / Bild: Schlotterer/Hauch

---

Für nähere Informationen kontaktieren Sie bitte:

**Kontakt**

Schlotterer Sonnenschutz Systeme GmbH  
**DI Peter Gubisch**  
**Geschäftsführer**  
Seefeldmühle 67 b  
5421 Adnet  
Tel.: +43 (0)6245 85591-601  
Fax: +43 (0)6245 85591-9100  
office@schlotterer.at

**Pressekontakt**

Plenos – Agentur für Kommunikation  
**Mag. Ursula Wirth**  
**Mag. Florian Emminger**  
Paracelsusstraße 4  
5020 Salzburg  
Tel.: +43 662 620242-34  
Fax: +43 662 620242-20  
ursula.wirth@plenos.at  
florian.emminger@plenos.at