

Premiere: Transparente Lamellenführung für Ganzglasecken Schwerpunkt Tageslichtlenkung – Sonnenschutz der nächsten Generation

2013 erstmals auf der BAU in München vertreten, präsentiert die Schlotterer Sonnenschutz Systeme GmbH gleich exklusiv eine Weltneuheit: **PLEXOLux** – eine neu entwickelte Lamellenführung für Ganzglasecken, die Stabilität bei Windgeschwindigkeiten bis über 60 km/h ohne optische Einbußen ermöglicht und somit eine attraktive Alternative zu herkömmlichen Systemen darstellt. Den Schwerpunkt auf der BAU bildet bei Österreichs Marktführer für außenliegenden, nicht textilen Sonnenschutz die Tageslichtlenkung mit dem **RETROLux-Raffstore** – dieser Sonnenschutz der nächsten Generation spart wertvolle Energie für künstliche Kühlung und Beleuchtung.

Neue Lösung für Ganzglasecken – windstabil ohne optische Einbußen

Bei der **PLEXOLux**, der neuesten Innovation von Schlotterer, handelt es sich um eine speziell entwickelte Lamellenführung für Ganzglasecken, die eine ebenso stabile wie optisch ansprechende Alternative zu herkömmlichen Führungssystemen bietet. Schlotterer-Geschäftsführer Peter Gubisch erläutert das Problem: „Da sie optisch kaum wahrnehmbar sind, werden heute bei vier von fünf mit Raffstoren beschatteten Ganzglasecken Seilführungen eingesetzt. Deren großer Nachteil ist jedoch ihre Windempfindlichkeit – bei stärkerem Wind schlagen die Lamellen an das Fenster, was nicht nur Lärm verursacht sondern auch zu Beschädigungen am Glas und Raffstore führen kann. Daher wird bei Seilführungen empfohlen, bereits ab einer Windgeschwindigkeit von 38 km/h den Behang hochzufahren – was man ja gerade an heißen, sonnigen Tagen eben nicht möchte. Geschlossene Führungsschienen wiederum garantieren zwar höhere Stabilität, aufgrund der statisch benötigten Dimensionierung und der üblicherweise verwendeten Materialien kommt es jedoch zu optischen Beeinträchtigungen. Wir haben mit der **PLEXOLux**-Führungsschiene eine Lösung entwickelt, die Stabilität und optische Vorteile miteinander vereint.“

Poliertes Plexiglas lässt das Licht durch

Das Material macht den Unterschied: Die **PLEXOLux** ist zur Gänze aus poliertem Plexiglas gefertigt und somit ebenso

**Tageslichtraffstore RETRO-
Lux vereint Hitzeschutz,
Durchsicht und Tageslicht-
nutzung**

transparent wie stabil. Frei vor dem Glas-Eck stehend, wird die Schiene lediglich an ihrem oberen und unteren Ende befestigt – dazwischen ist keine Fixierung am Fenster notwendig. Unten lässt sich die PLEXOLux mittels einer Konsole aus beschichtetem Aluminium wahlweise am Terrassen- oder Balkonboden, am Fensterstock oder am Mauerwerk unterhalb des Fensterstocks befestigen. Oben wird sie von außen unsichtbar im Behangkasten fixiert. Aufgrund der hohen Stabilität der PLEXOLux-Schiene sind Windgeschwindigkeiten bis knapp über 60 km/h bei heruntergefahrenem Behang kein Problem. Die PLEXOLux ist bis zu einer maximalen Bestellhöhe von 3 m erhältlich und eignet sich für sämtliche Raffstore-Lamellentypen von Schlotterer.

Das Hauptaugenmerk legt Schlotterer auf der BAU 2013 auf die Tageslichtlenkung. „In Zeiten immer größerer transparenter Fassadenanteile liegt die Herausforderung im Energiesparen beim Kühlen – außenliegender Sonnenschutz ist dabei die effektivste Methode, sommerliche Überwärmung eines Gebäudes zu vermeiden. Mit unserem Tageslichtraffstore RETROLux zeigen wir, wie sich Hitzeschutz, Durchsicht und die blendfreie Nutzung von Tageslicht für die Raumausleuchtung in einem intelligenten Sonnenschutzsystem miteinander kombinieren lassen“, so Gubisch.

Das Geheimnis des Tageslichtraffstores liegt in den beiden Teilstücken seiner Lamelle und ihrer speziellen Kantung: Das außen liegende Teilstück reflektiert die direkten Sonnenstrahlen zurück in den Himmel und lässt damit die Hitze gar nicht erst bis an die Fensterscheibe heran. Das nach innen orientierte Segment lenkt das diffuse Tageslicht blendfrei über die Decke tief in den Raum. So lassen sich mit dem RETROLux - Raffstore wertvolle Energie und Geld für Kühlung und künstliche Beleuchtung sparen. Und: Böden, Möbel und Elektrogeräte bleiben vor Sonneneinstrahlung geschützt.

Die kontinuierliche Änderung der Lamellenneigung über die

Behanghöhe sorgt zudem für optimale Durchsicht. Im oberen Behangteil liegen die Lamellen des RETROLux flacher, so dass aus der Raumtiefe sehr gute horizontale Durchsicht gewährleistet ist. Nach unten hin stellen sich die Lamellen schrittweise steiler ein, so dass sich in Fensternähe gute Durchsicht nach unten ergibt.

„RETROLux gibt der Architektur im Spiel mit Licht und Schatten ein neues Gesicht. Dies gilt für den Wohnbau und insbesondere für große Fassaden im Objektbereich“, so Gubisch. Entwickelt hat Schlotterer RETROLux in Zusammenarbeit mit dem Frankfurter Architekten und Lichtplaner Dr.-Ing. Helmut Köster.

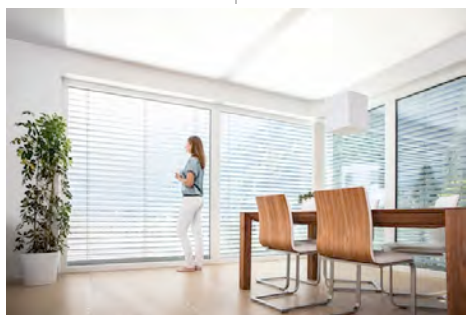
Bildmaterial



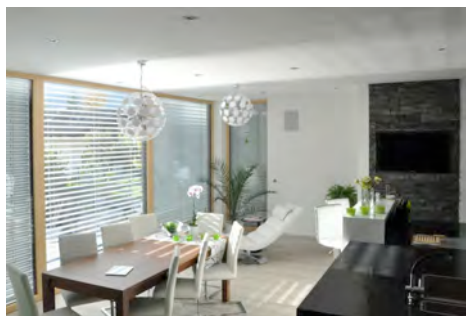
Premiere: Die speziell für Ganzglasecken entwickelte PEXOLux-Lamellenführungsschiene von Schlotterer ist zur Gänze aus poliertem Plexiglas gefertigt – und somit stabil und transparent zugleich.



Die PEXOLux-Schiene ist bis zu einer Höhe von 3 m erhältlich. Frei vor dem Glas-Eck stehend, wird sie lediglich am oberen und unteren Ende befestigt – dazwischen ist keine Fixierung notwendig.



Der Tageslichttraffstore RETROLux lenkt das Tageslicht blendfrei über die Decke tief in den Raum und schützt zugleich vor sommerlicher Überhitzung. Das spart wertvolle Energie für künstliche Beleuchtung und Kühlen. Böden, Möbel und Elektrogeräte bleiben vor Sonneneinstrahlung geschützt.



Der Vergleich zwischen offenem und geschlossenem Zustand zeigt deutlich: Der Tageslichttraffstore RETROLux lenkt das Tageslicht blendfrei über die Decke tief in den Raum.



Die RETROLux-Lamelle besteht aus zwei Teilstücken mit gegensätzlichen Funktionen. Das Geheimnis liegt in der speziellen Kante. Schlotterer-Geschäftsführer DI Peter Gubisch: „Mit RETROLux haben wir den Sonnenschutz der nächsten Generation entwickelt“.

Bildnachweis: Schlotterer. Abdruck zu Presse Zwecken honorarfrei.

Über Schlotterer

Die Schlotterer Sonnenschutz Systeme GmbH ist Österreichs Marktführer für außenliegenden, nicht textilen Sonnenschutz. Am Standort Adnet (Salzburg) produzieren 360 Mitarbeiter jährlich mehr als 300.000 Sonnenschutz- und Insektenschutzelemente in mehreren tausend Varianten und in mehr als 200 verschiedenen Farben. Die Produktpalette umfasst Rollläden, Raffstoren, Insektenschutzgitter und Fensterläden. Alle Produkte werden von Schlotterer selbst entwickelt. Sie sind im Sonnenschutzfachhandel und bei namhaften Fensterherstellern erhältlich.

Für nähere Informationen kontaktieren Sie bitte:

Kontakt

Schlotterer Sonnenschutz Systeme GmbH
DI Peter Gubisch
Geschäftsführer
Seefeldmühle 67 b
5421 Adnet
Tel.: +43 (0)6245 85591-601
Fax: +43 (0)6245 85591-9100
office@schlotterer.at

Pressekontakt

Plenos – Agentur für Kommunikation
Mag. Ursula Wirth
Mag. Florian Emminger
Paracelsusstraße 4
5020 Salzburg
Tel.: +43 662 620242-34
Fax: +43 662 620242-20
ursula.wirth@plenos.at
florian.emminger@plenos.at